

# Roteiro da Grande Mata Ancestral

**Três parques nacionais no extremo sul da Bahia**

**Experiências que te aguardam e que encantam**

**Conexões para criar  
Conhecimento para levar,  
guardar e disseminar**

- Patrimônio Natural Mundial pela UNESCO
- Tradições, biodiversidade e saberes compartilhados
- Localização estratégica: proximidade a aeroportos e infraestrutura para hospedagem em cidades, vilas e aldeias
- Características distintas e complementares
- Florestas com árvores gigantes, restingas, mangues
- Ambientes de muçununga e bromélias
- Trilhas bem sinalizadas para caminhada e ciclismo; mirantes
- Rios para navegar ou remar, praias e cachoeira para tomar banho
- Rica cultura indígena com vivências, rituais e condução por trilhas
- Um dos lugares mais escuros e propícios para observação de astros
- Contemplação de paisagens naturais preservadas e exuberantes
- Observação de fauna, especialmente birdwatching
- Rica Mata Atlântica e nobre pau-brasil
- Belo e histórico Monte Pascoal
- Conhecimento e saber ancestral



Imagens: @Conservação Internacional/Nico Ferri e @entreparkesbr / Letícia Alves e Dennis Hyde



**PARQUE NACIONAL DO  
DESCOBRIMENTO**  
ICMBio-MMA

**Lagoa  
Baixa poluição luminosa**

**Trilhas e estradas**

**Território Indígena  
Aldeias Pataxó**

**Floresta de Tabuleiro  
Muçununga  
Árvores gigantes  
Patrimônio Natural UNESCO**



**PARQUE NACIONAL DO  
PAU BRASIL**  
ICMBio-MMA

**Paus-brasis centenários  
Bromélias Gigantes  
Cachoeira  
Centro de Visitantes**



**Praias de mar  
Praias de rio  
Mangue  
Restinga  
Monumento da Resistência dos Povos Indígenas**

**Rios  
Baixíssima poluição luminosa**



**entre  
parques  
br.**





# Roteiro da Grande Mata Ancestral

## O que fazer em:



PARQUE NACIONAL DO  
**PAU BRASIL**  
ICMBio-MMA



PARQUE NACIONAL E HISTÓRICO DO  
**MONTE PASCOAL**  
ICMBio-MMA



PARQUE NACIONAL DO  
**DESCOBRIMENTO**  
ICMBio-MMA

### Um dia

- Exposição permanente no Centro de Visitantes
- Paus-brasil centenários
- Cachoeira do Jacuba

- Subir o Monte
- Vivência na Reserva Pataxó Porto do Boi
- Canoa ou SUP nos rios Caraíva ou Corumbau

- Árvores centenárias: gameleira e juarana
- Banho e piquenique na lagoa Só Não Vou
- Admirar a vista do Mirante

### Dois dias

- Diversas trilhas para observar a fauna local
- Bromélias gigantes/ muçununga
- Piquenique no rio da Barra, antigo rio do Brasil

- Árvores gigantes e poço sagrado
- Contemplar nascer e pôr do sol
- Restinga e Porto da Onça

- Observar a fauna no Caminho da Lagoa no início do dia
- Percorrer a trilha do Tambor de bicicleta

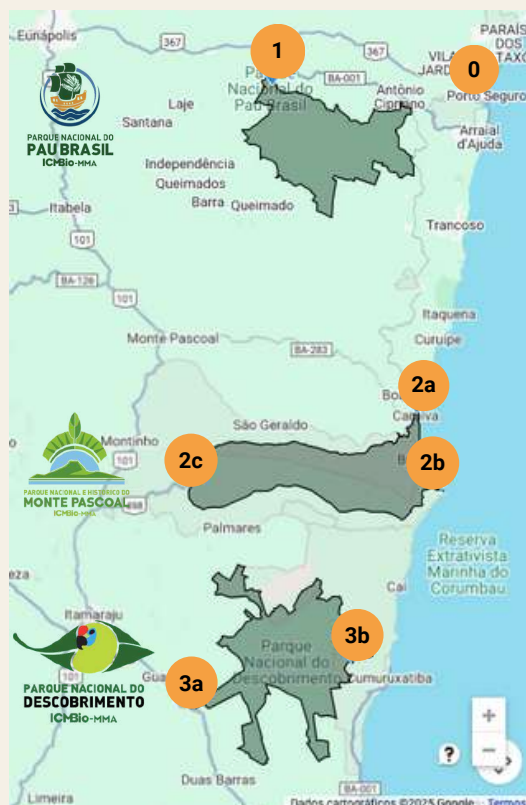
### Mais dias

- Trilha para ciclismo (18 km) e estradões nos Caminhos do Brasil Original (40 km)

- Ritual ãgohó tibá (lua cheia)
- Astroturismo
- Travessia do Monte ao Mar (ou vice versa)

- Vivência cultural nas aldeias Pataxó
- Caminho de Cumuruxatiba
- Vem passarinhar Cumuru

## Como se orientar



**0** Saindo de Porto Seguro (aeroporto BPS)

### Parque Nacional do Pau Brasil

**1** - Centro de Visitantes

### Parque Nacional e Histórico do Monte Pascoal

- 2a** - Caraíva
- 2b** - Corumbau
- 2c** - Pé do Monte

### Parque Nacional do Descobrimento

- 3a** - Oeste/Portaria Principal/BR-489
- 3b** - Leste/Aldeia Gurita/Cumuruxatiba



Imagem: Brasil Ride @brasilride



Imagem: @Conservação Internacional / Nico Ferri



entre  
parques.br





# Roteiro da Grande Mata Ancestral



## Parque Nacional do Pau Brasil

### Acesso pelo Centro de Visitantes

40 km do centro histórico de Porto Seguro; 33 km de Arraial D'Ajuda; 47 km de Trancoso (asfalto até acesso + 5 km em estrada de terra)

### Pernoite recomendado

Vale Verde (distrito de Porto Seguro na zona de amortecimento do Parque)  
Porto Seguro, Arraial D'Ajuda ou Trancoso (visita bate e volta)

### Principais atrativos

Exposição permanente: "O berço do Brasil original"  
Pau-Brasis centenários e bromélias gigantes  
Trilhas a pé, de bicicleta ou até em veículos  
Banho de rio e de cachoeira  
Mirantes  
Observação de fauna e flora  
Observação de aves



PARQUE NACIONAL DO  
**PAU BRASIL**  
ICMBio-MMA



Imagens: @Conservação Internacional/Nico Ferri

## O que ver e fazer

### Não deixe de ver e fazer

- Ver a exposição permanente: "O berço do Brasil original"
- Conhecer os pau-brasis ou paus-brasil centenários
- Admirar as bromélias gigantes na Muçununga
- Refrescar-se na Cachoeira do Jacuba

### Reserve mais tempo para

- Percorrer as trilhas para observar a fauna local
- Refrescar-se no rio da Barra, que já foi chamado rio do Brasil

### Experiência ainda mais completa

- Percorrer 18 km de trilha exclusiva para ciclismo e pelo menos 40 km de estradões nos Caminhos do Brasil Original



entre  
parques.br







# Roteiro da Grande Mata Ancestral



## Parque Nacional e Histórico do Monte Pascoal

## Caraíba - Setor Litorâneo

62 km de Porto Seguro (asfalto + terra, estrada lenta) até a travessia de canoa (carro não atravessa, há estacionamento pago em Nova Caraíva)

## Pernoite recomendado

Caraíba (não recomendado bate e volta de Porto Seguro)

## Principais atrativos

### Praias e banho de mar e rio

## Vivência, culinária e rituais na Reserva Pataxó Porto do Boi

### Passeio de buggy

## Passeio de canoa e SUP no mangue e rios

## Observação de Fauna e Flora

## Astroturismo



Imagens: @Conservação Internacional/Nico Ferri

## O que ver e fazer

**Não deixe de ver e fazer**

- Vivência na Reserva Pataxó Porto do Boi
- Passear de canoa ou SUP no mangue do rio Caraíva
- Conhecer e prestigiar o artesanato Pataxó

## Reserve mais tempo para

- Fazer um passeio de buggy para Corumbau
- Contemplar o nascer e pôr do sol das praias

## Experiência ainda mais completa

- Nascer da Lua Cheia à beira mar e Astroturismo no mangue ou nas praias
- Vila Histórica com presença de população nativa, festejos tradicionais e forró

entre  
parques **br**



# Roteiro da Grande Mata Ancestral

## Parque Nacional e Histórico do Monte Pascoal

### Corumbau - Setor Litorâneo

**Por canoa:** 10 km de Caraíva (areia com buggy) até a travessia de canoa

**De carro:** 202 km de Porto Seguro (asfalto + terra, estrada lenta) até a travessia de canoa (carro não atravessa)

A vila de Corumbau está fora do Parque, na Reserva Extrativista (RESEX) Marinha Corumbau

### Pernoite recomendado

Corumbau (é possível fazer bate e volta de Caraíva)

### Principais atrativos

Trilha pela restinga do Porto da Onça (vista para o Monte)

Praias e banho de mar e rio

Passeio de buggy

Passeio de barco no mangue

Observação de Fauna e Flora

Astroturismo



Imagens: @entreparkesbr / Leticia Alves e Dennis Hyde

## O que ver e fazer

### Não deixe de ver e fazer

- Passear de canoa ou SUP no mangue do rio Corumbau
- Conhecer a restinga e observar o Monte Pascoal na trilha do Porto da Onça
- Conhecer e prestigiar o artesanato Pataxó

### Reserve mais tempo para

- Fazer um passeio de buggy para Caraíva
- Contemplar o nascer e pôr do sol das praias
- Astroturismo e nascer da Lua Cheia no mangue ou nas praias

### Experiência ainda mais completa

- Participar do ritual ãgohó tibá (Lua cheia)
- Vivência e ritual afro indígena com as Mulheres que Curam na Aruanda Pataxó - Aldeia Pará



entre  
parques br.





# Roteiro da Grande Mata Ancestral

## Parque Nacional e Histórico do Monte Pascoal

### Pé do Monte - Setor Florestal

83 km de Caraíva (terra + asfalto); 100 km de Corumbau (terra + asfalto)  
154 km de Porto Seguro (asfalto); 30 km de Itamaraju (asfalto)

### Pernoite recomendado

Itamaraju (é corrido fazer bate e volta de Porto Seguro, mas possível)

### Principais atrativos

Subida ao Monte Pascoal  
Trilhas a pé com condutor indígena  
Travessia do Mar ao Monte: a pé, de bicicleta ou offroad  
Monumento da Resistência dos Povos Indígenas  
Árvores gigantes centenárias  
Observação de Fauna e Flora  
Astroturismo



Imagens: @Conservação Internacional/Nico Ferri e @entreparkesbr / Letícia Alves e Dennis Hyde

## O que ver e fazer

### Não deixe de ver e fazer

- Subir o Monte Pascoal com um condutor Pataxó
- Visitar o Monumento da Resistência dos Povos Indígenas
- Conhecer e prestigiar o artesanato Pataxó

### Reserve mais tempo para

- Conhecer as árvores gigantes centenárias e o poço sagrado

### Experiência ainda mais completa

- Participar do ritual ãgohó tibá (Lua cheia)
- Fazer a travessia do Monte ao mar: a pé ou de bicicleta com condutores Pataxó



entre  
parques br.





# Roteiro da Grande Mata Ancestral

## Parque Nacional do Descobrimento

### Portaria principal - Acesso pela BA 489

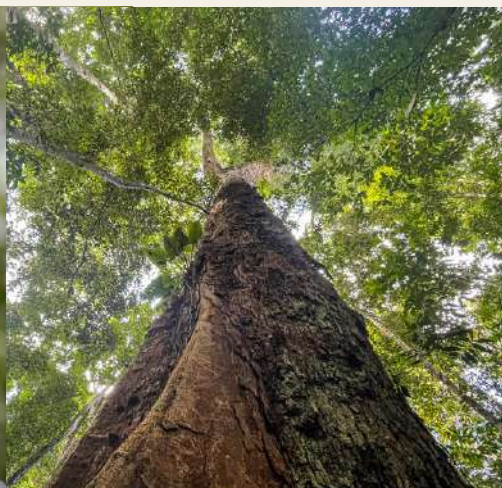
50 km do Pé do Monte (asfalto); 60 km de Corumbau (terra + asfalto)  
20 km de Itamaraju (asfalto); 30 km de Prado (asfalto); 180 km de Porto Seguro (asfalto)

### Pernoite recomendado

Itamaraju ou Prado (é corrido fazer bate e volta de Porto Seguro, mas possível)

### Principais atrativos

Árvores gigantes centenárias  
Lagoa com deck: meditação, banho, piquenique  
Mirante acessível  
Trilhas a pé, de bicicleta ou até em veículos  
Observação de Fauna e Flora  
Caminhos da Lagoa e de Cumuruxatiba



Imagens: @Conservação Internacional/Nico Ferri e @entreparkesbr / Letícia Alves e Dennis Hyde

## O que ver e fazer

### Não deixe de ver e fazer

- Conhecer as árvores gigantes centenárias: gameleira e juarana
- Tomar um banho de lagoa na Só Não Vou
- Admirar a vista do Mirante

### Reserve mais tempo para

- Observar a fauna em uma das inúmeras trilhas

### Experiência ainda mais completa

- Percorrer a trilha do Tambor de bicicleta



entre  
parques  
br.





# Roteiro da Grande Mata Ancestral

## Parque Nacional do Descobrimento

**Portaria leste - Acesso pela Aldeia Gurita em Cumuruxatiba**  
37 km de Prado (asfalto + terra); 7 km de Cumuruxatiba

### Pernoite recomendado

Cumuruxatiba ou em uma das 6 aldeias Pataxó: Alegria Nova, Gurita, Kaí, Monte Dourado, Pequí e Tibá

### Principais atrativos

Etnoturismo: visita a aldeias e vivências da cultura Pataxó  
Trilhas a pé, de bicicleta ou até em veículos  
Observação de Fauna e Flora



Imagens: @Conservação Internacional/Nico Ferri e @entreparkesbr / Letícia Alves e Dennis Hyde

## O que ver e fazer

### Não deixe de ver e fazer

- Fazer a Travessia do Parque Nacional do Descobrimento (Caminho da Lagoa e o Caminho de Cumuruxatiba) completa com um condutor Pataxó

### Reserve mais tempo para

- Visitar e realizar uma vivência cultural nas aldeias Pataxó

### Experiência ainda mais completa

- Participar do Vem passarinhar Cumuru



entre  
parques  
br.





# Roteiro da Grande Mata Ancestral



Imagem: @Conservação Internacional/Nico Ferri

## Vídeos

Sobre o roteiro



Como visitar



## Site



# Saiba mais sobre os parques

## Vídeos

## Site

## Mais links



PARQUE NACIONAL DO  
**PAU BRASIL**  
ICMBio-MMA



PARQUE NACIONAL E HISTÓRICO DO  
**MONTE PASCOAL**  
ICMBio-MMA



PARQUE NACIONAL DO  
**DESCOBRIMENTO**  
ICMBio-MMA



entre  
parques.br







# Roteiro da Grande Mata Ancestral

## Recomendações

- Leve água, alimentos leves, chapéu, repelente, filtro solar
- Use sapatos fechados, perneira e bastões de caminhada nas trilhas

## Normas de visitação

- Animais domésticos prejudicam a fauna silvestre, por isso não podem acompanhar a visita
- Mantenha-se nas trilhas estabelecidas, não utilize atalhos
- Atenção onde toca e pisa, verificando a presença de espinhos, insetos e outros animais
- Pratique o silêncio, ouça a natureza! É proibido o uso de equipamentos de som portáteis, provocar estampidos e fazer barulhos que possam perturbar a fauna local
- Deixe apenas pegadas! Não produza fogo, cuide do seu lixo, faça o descarte apropriado ao final do passeio incluindo restos de comida
- É proibido coletar rochas, plantas, flores, sementes ou qualquer outro material
- É proibido pescar, caçar, capturar, molestar ou perseguir animais silvestres
- É proibido o porte de arma, inclusive atiradeiras, armadilhas, facões, foices e similares
- É proibido fumar cigarros de qualquer natureza e consumir bebida alcoólica ou quaisquer outras substâncias consideradas entorpecentes no interior dos Parques Nacionais
- Informe-se a respeito dos locais nos quais é obrigatório acompanhamento de condutor indígena
- Escute, respeite e siga as orientações do seu condutor e dos povos que habitam os territórios e seu entorno
- Respeite o horário de saída dos atrativos e dos Parques, solicite autorização prévia para atividades com horário especial.