

The background is a dark teal color with various light green botanical illustrations. These include large monstera leaves, a fan palm frond, a cluster of small round fruits, a branch with small oval leaves, a long serrated leaf, a lotus-like flower, a bird of paradise flower, and a large daisy-like flower.

**entre parques** br.

# O BRASIL TEM 75 PARQUES NACIONAIS





# **Instituto Entreparkes**

## **uma expedição que se transformou em causa**

***Dos 75 parques nacionais ao fortalecimento da cultura da conservação***

# ASSIM NASCEU O INSTITUTO ENTREPARQUES



entre  
parques **br.**

# INSTITUTO ENTREPARQUES

## Missão

Traduzir a conservação para as pessoas, aproximando a sociedade dos parques nacionais brasileiros, fortalecendo o vínculo entre natureza, comunidades e ciência, e promovendo experiências transformadoras que despertem pertencimento, cuidado e responsabilidade com os territórios protegidos.

## Visão

Ser uma referência na construção de uma cultura de relação entre pessoas e áreas protegidas no Brasil — onde os parques sejam reconhecidos como parte da vida cotidiana, como patrimônio afetivo, social, cultural e ambiental, essenciais para a saúde do planeta, das comunidades e da saúde mental coletiva.

## Valores

- Conexão com a Natureza
- Consciência e Respeito
- Acesso e Compartilhamento
- Conservação e Sustentabilidade
- Parceria e Colaboração
- Inspiração e Transformação
- Regeneração e Cuidado

# ATUAÇÃO DO INSTITUTO



**1. PRODUÇÃO DE CONHECIMENTO**

**2. INCENTIVO À VISITAÇÃO E EDUCAÇÃO AMBIENTAL**

**3. SAÚDE MENTAL E BEM-ESTAR**



# TODOS PODEMOS E PRECISAMOS SER AGENTES DE EDUCAÇÃO AMBIENTAL

≡ MENU ASSINE

FOLHA DE S.PAULO  
★ ★ ★

👤 🔍 BUSCAR

educação > folha estudantes folha de redação enem ruf escolha a escola folha na escola cotidiano

EDUCAÇÃO

## Um terço das escolas brasileiras não desenvolve ações de educação ambiental

- Censo Escolar 2024 aponta que 60 mil unidades não realizaram nenhuma atividade ligada ao tema
- No estado de São Paulo, mais da metade das instituições de ensino relatou ausência de iniciativas

[São Paulo](#), estado com maior número de escolas no país (30.401), registrou o menor índice de adesão às ações de educação ambiental entre os entes federativos. Mais da metade das instituições de ensino (51%) declaram não ter trabalhado o tema.

# PROJETO PARQUE AO LADO



## 1. PRODUÇÃO DE CONHECIMENTO

## 2. INCENTIVO À VISITAÇÃO E EDUCAÇÃO AMBIENTAL

## 3. SAÚDE MENTAL E BEM-ESTAR



# PARQUE AO LADO



entre  
parques br.



REFÚGIO  
DAS CURUCACAS



**VIAS**  
CONSULTORIA

# PARQUE NACIONAL DOS CAMPOS GERAIS

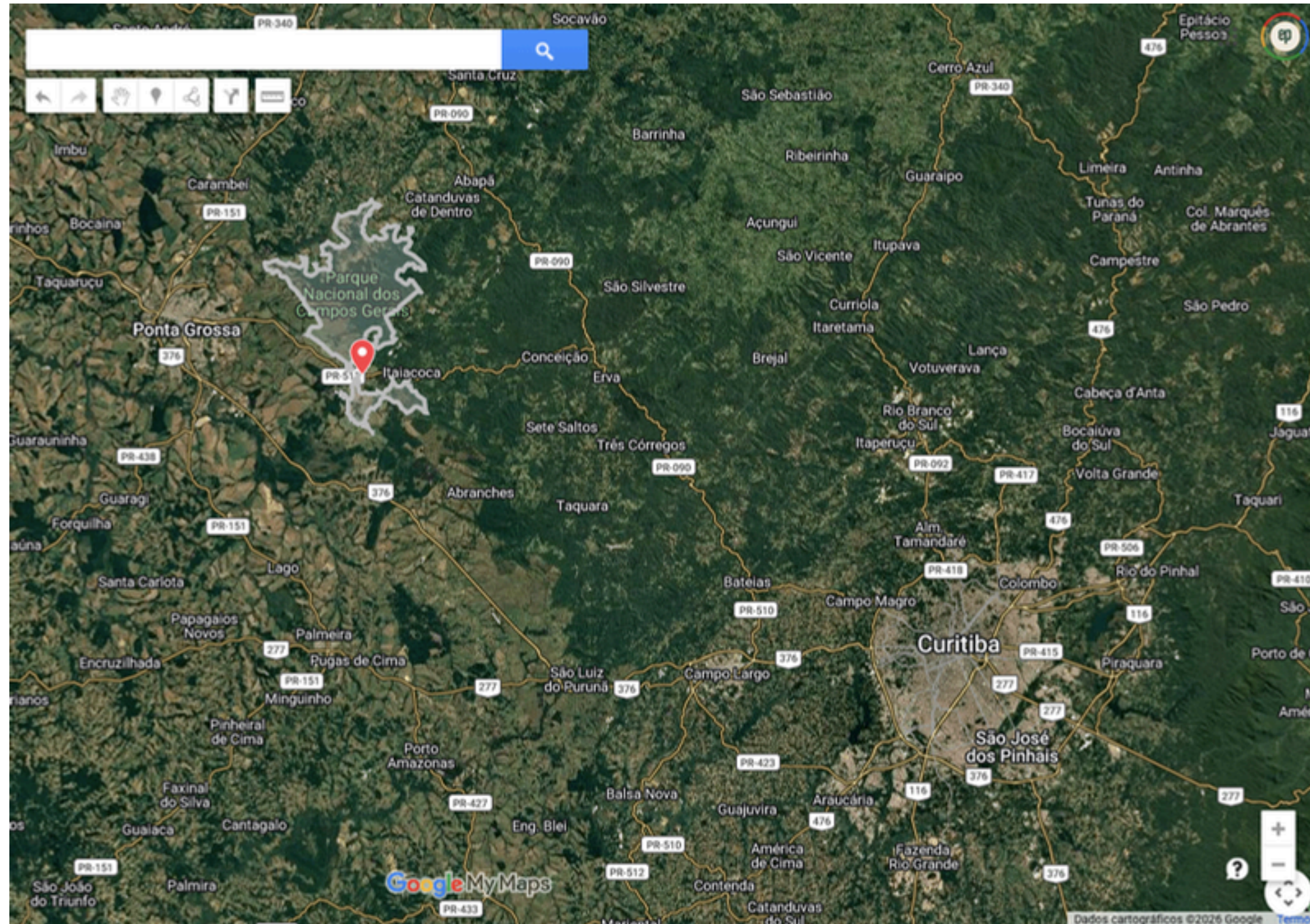


# PARQUE NACIONAL DOS CAMPOS GERAIS



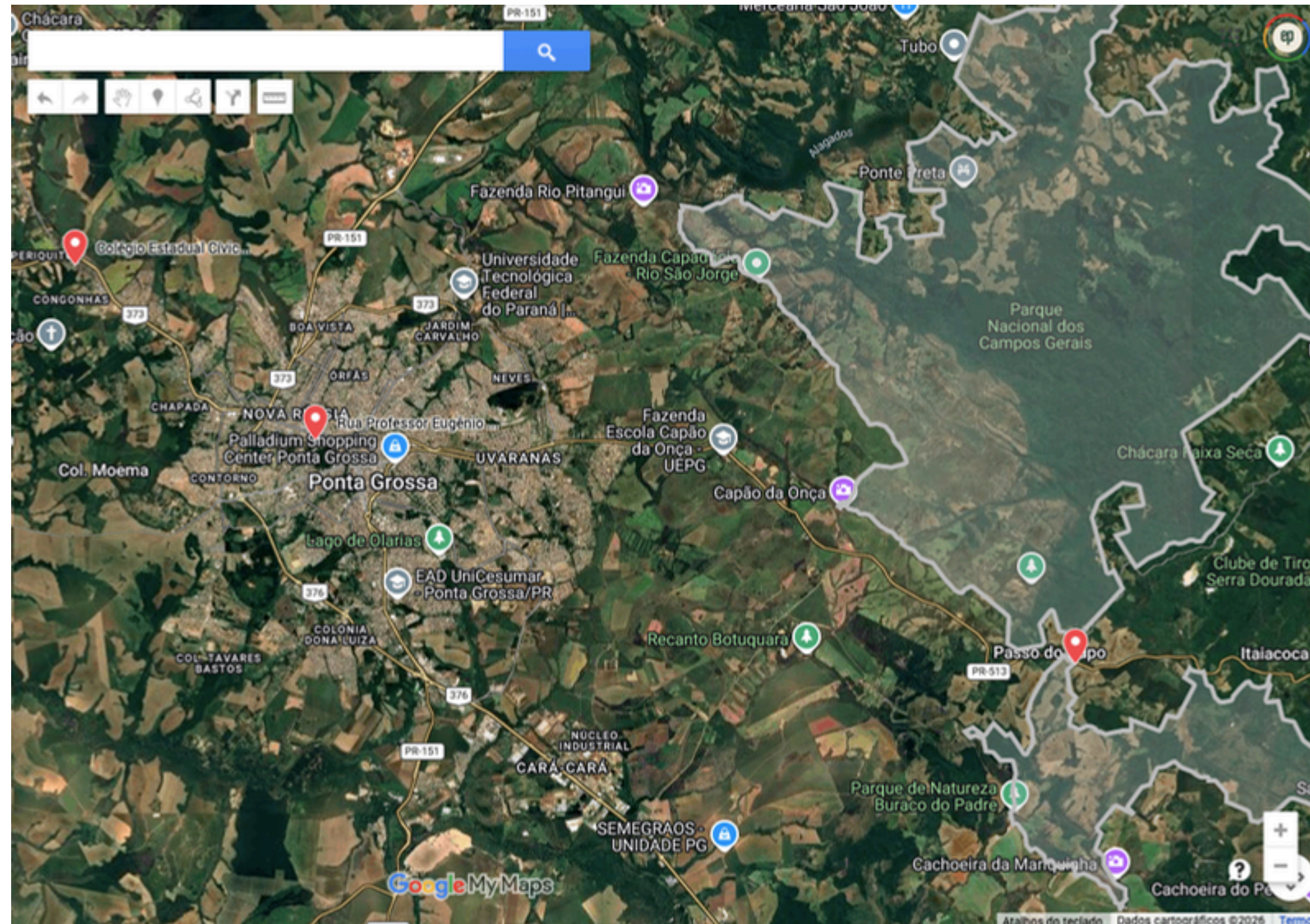
**Cacto bolinha, espécie endêmica**

# PARQUE NACIONAL DOS CAMPOS GERAIS



**O Parque fica em Ponta Grossa, a 123km de Curitiba**

# REGIÃO DE PASSO DO PUPO



**Distrito de Itaiacoca, a 24 km do centro de Ponta Grossa**

# PARQUE NACIONAL DOS CAMPOS GERAIS



**Criado em:** 23/03/2006

**Biomass:** Mata Atlântica

**UFs:** PR

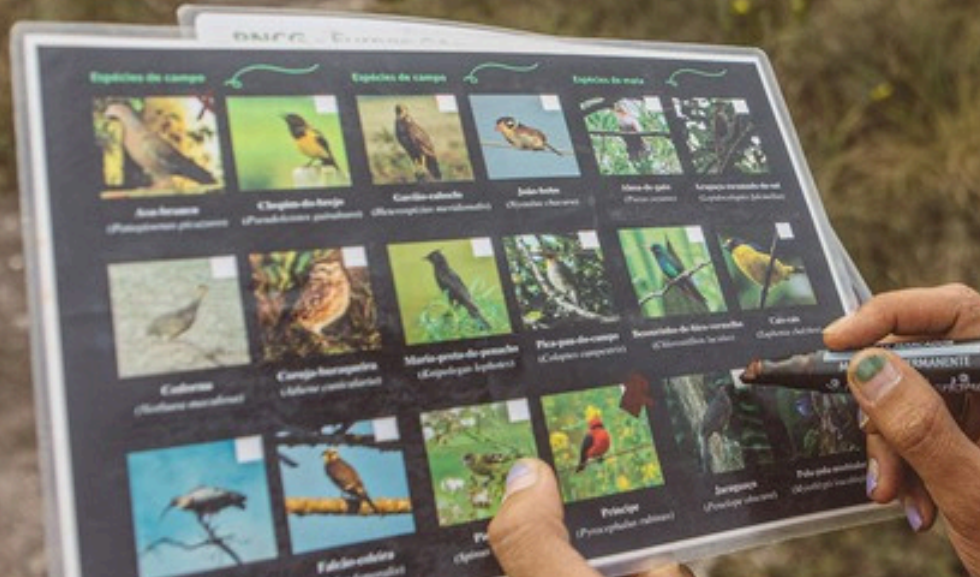
**Área protegida:** 21,3 mil ha

**Visitas em 2024:** 77,5 mil

Fonte: MMA (Painel de Unidades de Conservação) e ICMBio (Painel de visitação nas Unidades de Conservação Federais)

É possível caminhar pelos campos e fazer uma imersão nas furnas com araucárias gigantes

# QUEM MORA AO LADO CONHECE? VISITA?



## PARQUE AO LADO



entre  
parques.br



# 109 CRIANÇAS 10 PROFESSORES 2 ESCOLAS PÚBLICAS 1 PARQUE NACIONAL

**Uma experiência que mudou a forma como elas veem a natureza**

**4 turmas do 7º e 9º ano, de duas escolas estaduais**

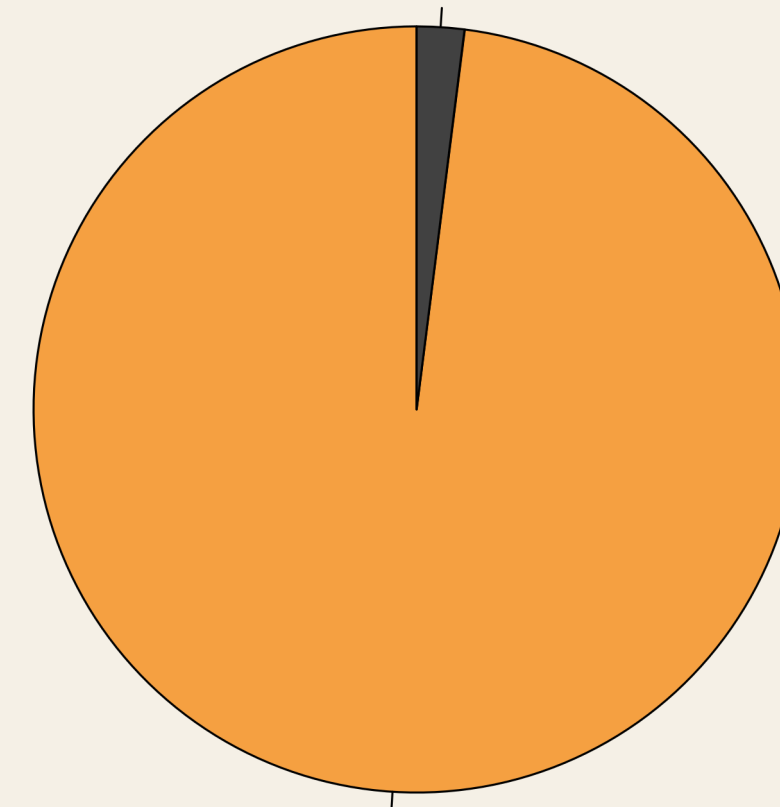
- Colégio Estadual Frei Doroteu de Pádua**
- Colégio Estadual Eugênio Malanski**



# FONTE DE RECURSOS



**Venda de camisetas (2%)**



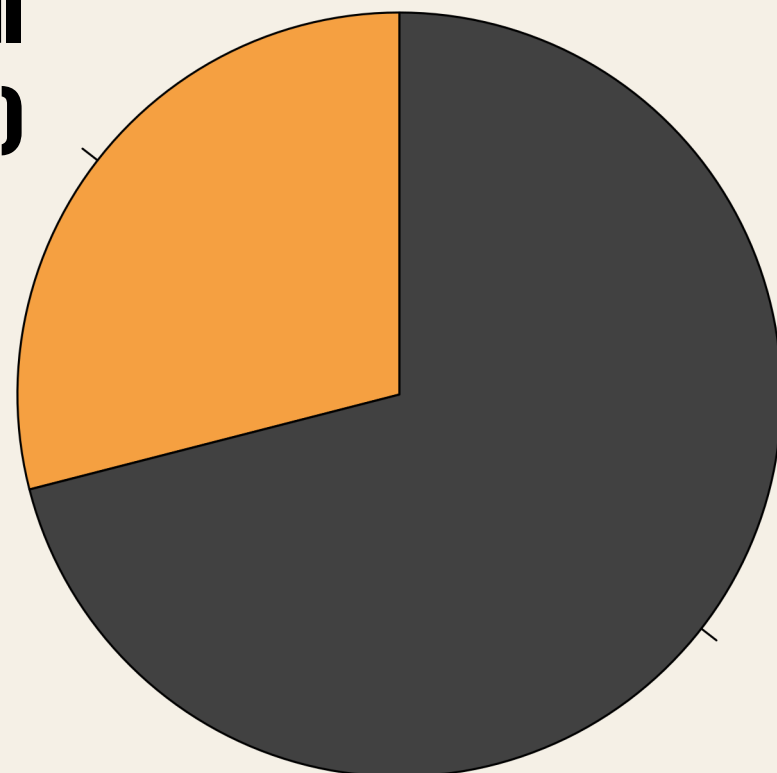
**Doações (98%)**

**PARQUE AO LADO**

# QUEM SÃO ESSES JOVENS

## RESIDÊNCIA

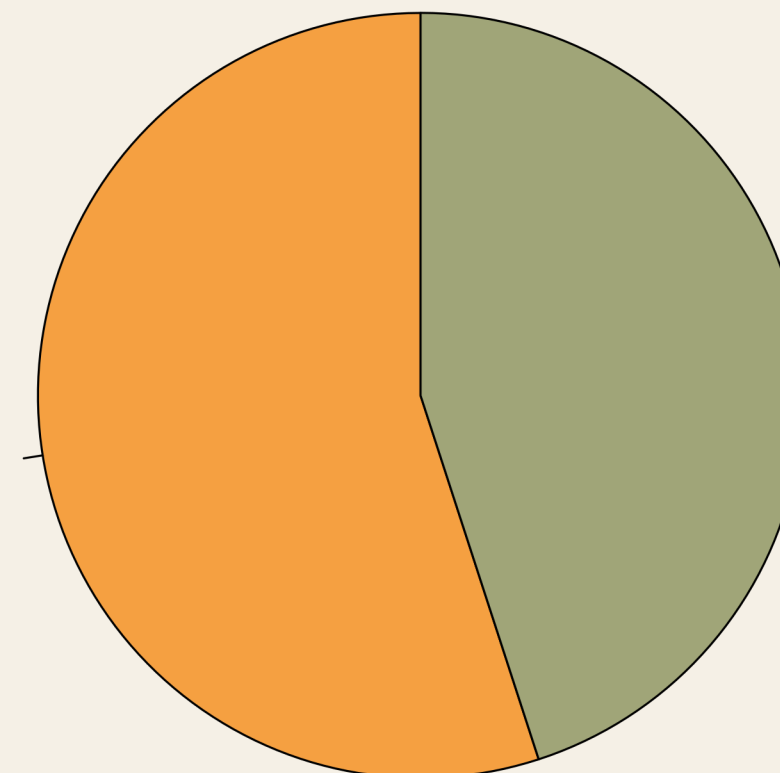
**Zona Rural  
(29%)**



**Zona Urbana  
(71%)**

## GÊNERO

**Feminino  
(55%)**



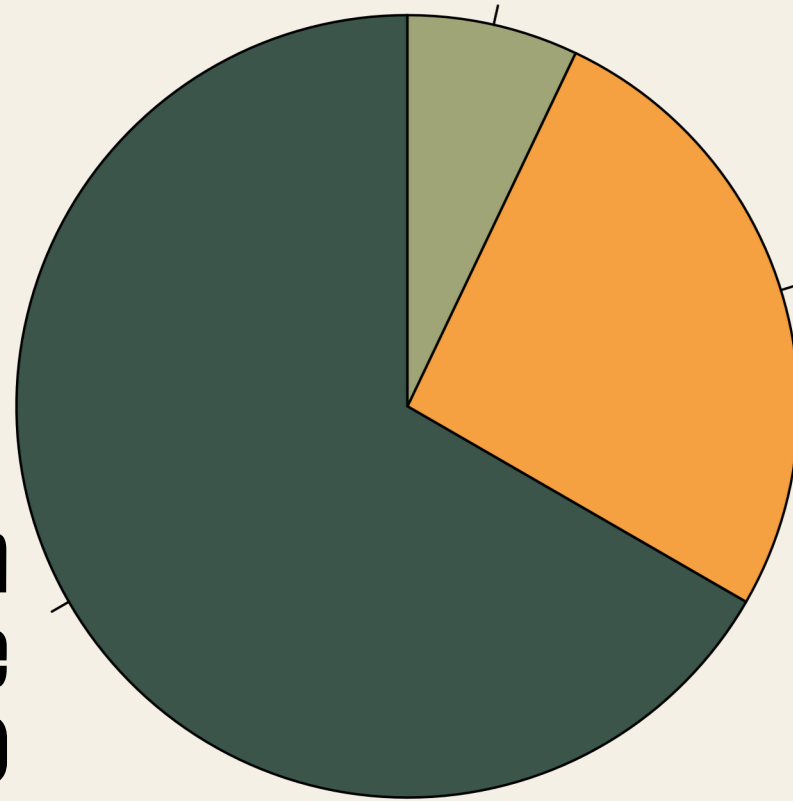
**Masculino  
(45%)**

# VISITA PRÉVIA

**Haviam visitado outro  
parque nacional (7%)**

**Haviam visitado outro  
atrativo dos Campos  
Gerais (26%)**

**Nunca haviam  
visitado um parque  
nacional (66%)**

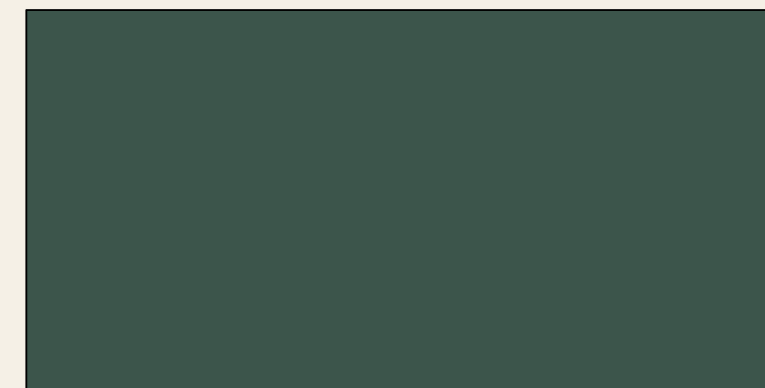


**NENHUM DELES CONHECIA AS  
FURNAS DO PASSO DO PUPO**

# EDUCAÇÃO AMBIENTAL NA PRÁTICA

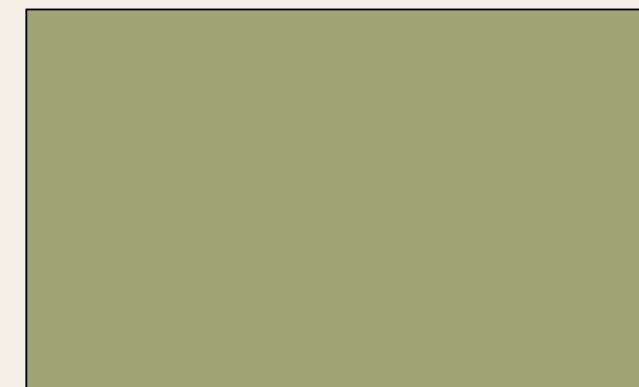


**Nota média  
após a visita**



**5,7**

**Nota média  
antes da visita**



**4,7**

**+21%**

**0 1 2 3 4 5 6**

**Foram aplicados questionários antes e  
após a visita dos alunos com perguntas  
relacionadas a educação ambiental**

# ANTES DA VISITA: 4,7

## MAIOR ÍNDICE DE ACERTO: 6,5

- O que significa dizer que uma espécie está “ameaçada de extinção”?

## MENOR ÍNDICE DE ACERTO: 1,2

- Qual é a principal ameaça à biodiversidade do Parque Nacional dos Campos Gerais?

## ABAIXO DA MÉDIA: 2,7 E 3,4

- O 'cacto bolinha' é uma espécie de cacto que pode ser encontrada nos Campos Gerais. Por que é tão importante proteger essa planta?
- O que caracteriza a vegetação dos 'Campos Gerais'?

# APÓS A VISITA: 5,7

## MAIOR ÍNDICE DE ACERTO: 8,0

- Por que a visitação em parques nacionais é importante, mesmo com as rigorosas regras de proteção?

## MENOR ÍNDICE DE ACERTO: 1,9

- Qual é a principal ameaça à biodiversidade do Parque Nacional dos Campos Gerais?

## ABAIXO DA MÉDIA: 2,7 E 3,9

- O que caracteriza a vegetação dos 'Campos Gerais'?
- Por que é importante não deixar lixo no parque, mesmo lixo orgânico como cascas de frutas?



# O QUE ELAS SENTIRAM

- 50 disseram que se sentiram confortáveis na natureza e querem voltar outras vezes
- 36 passaram a perceber que a natureza é importante para suas vidas
- 27 expressaram o desejo de levar suas famílias para conhecer o parque
- 18 compreenderam a importância de proteger nascentes e a água
- 4 passaram a considerar trabalhar em parques ou em atividades ligadas à conservação

**Não são apenas números:  
São 109 experiências vividas  
E dezenas de sementes plantadas**



# PORQUE ISSO IMPORTA

O Parque ao Lado nasce de uma ideia simples: não basta proteger parques, é preciso criar vínculos

Quando uma criança conhece, se encanta e se sente pertencente, a conservação deixa de ser abstrata e passa a ser pessoal

Cada visita é um passo para formar uma geração que entende que os parques não são “longe”, “proibidos” ou “para poucos” – eles fazem parte do território, da água e da vida dessas pessoas hoje e no futuro



# QUANDO O PARQUE DEIXA DE SER PAISAGEM E PASSA A SER EXPERIÊNCIA



# OBRIGADO POR TORNAR ISSO POSSÍVEL



## NADA DISSO TERIA ACONTECIDO SEM O APOIO DE QUEM ACREDITOU E CONTRIBUIU



**Vocês ajudaram a transformar:  
paisagem em experiência  
curiosidade em aprendizado  
proximidade em pertencimento**

**Seguimos juntos, aproximando  
pessoas e parques**



**entre  
parques** br.

# PARQUE AO LADO

## Realização



entre  
parques br.



## Parceria

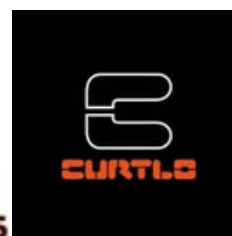


PARQUE NACIONAL DOS  
CAMPOS  
GERAIS  
ICMBio-MMA

PARTILHA  
COMIDA COM  
AFETO



## Apoio



**PARQUE AO LADO**